

INSTRUCȚIUNI PENTRU INSTALAREA DISPOZITIVULUI CRIPTOGRAFIC

Versiunea 1. Iunie 2020

CUPRINS

1. Introducere	3
2. Descărcarea și instalarea driverelor	3

1. Introducere

Acest ghid descrie pașii care trebuie urmați pentru a instala driverele necesare pentru dispozitivul dumneavoastră criptografic.

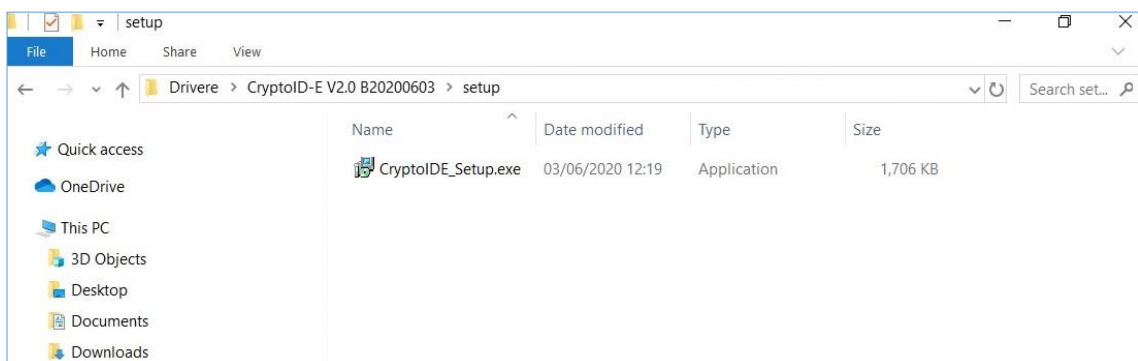
2. Descărcarea și instalarea driverelor

Pentru a descărca driverele trebuie să accesați site-ul nostru. Linkul este următorul:

<https://www.transsped.ro/suport#drivers>



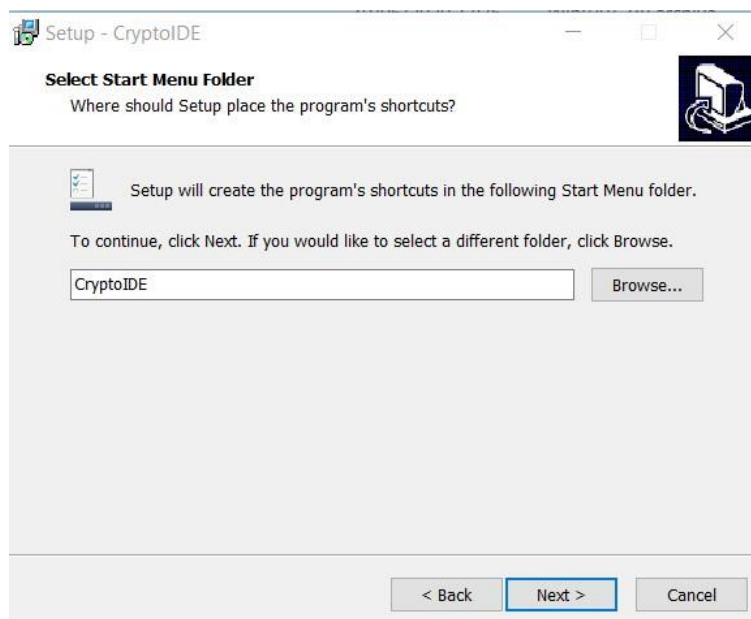
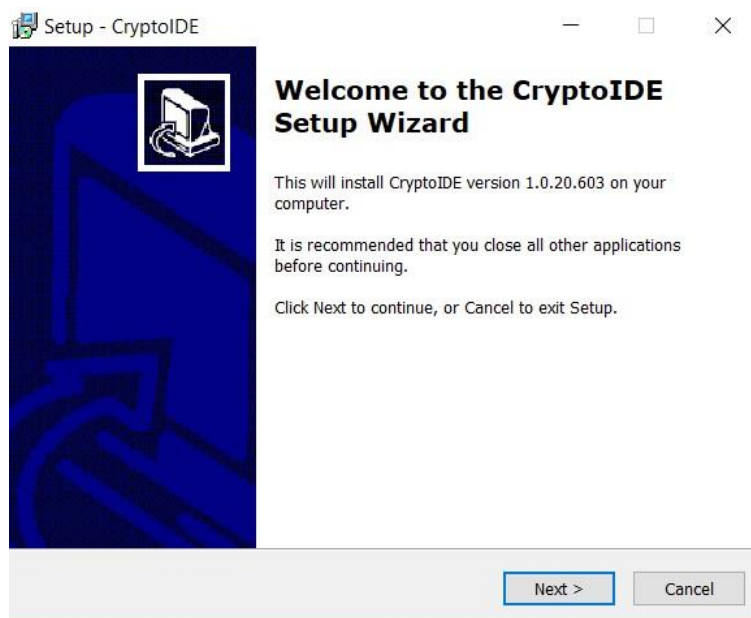
- După ce faceți click pe opțiunea aleasă, se va descărca fișierul **CryptoIDE_Setup.exe**, pe care trebuie să-l executați.



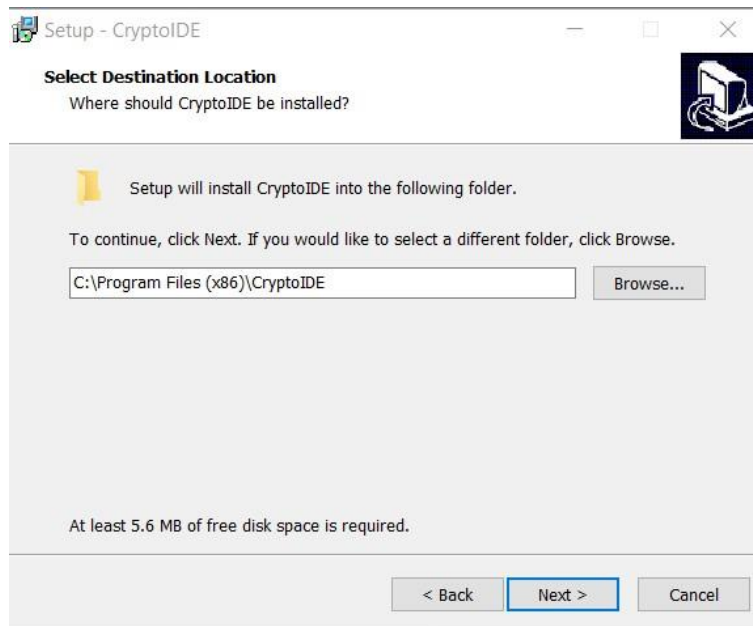
- Selectați limba pe care doriți să o utilizați în timpul instalării și dați click pe butonul **OK**.



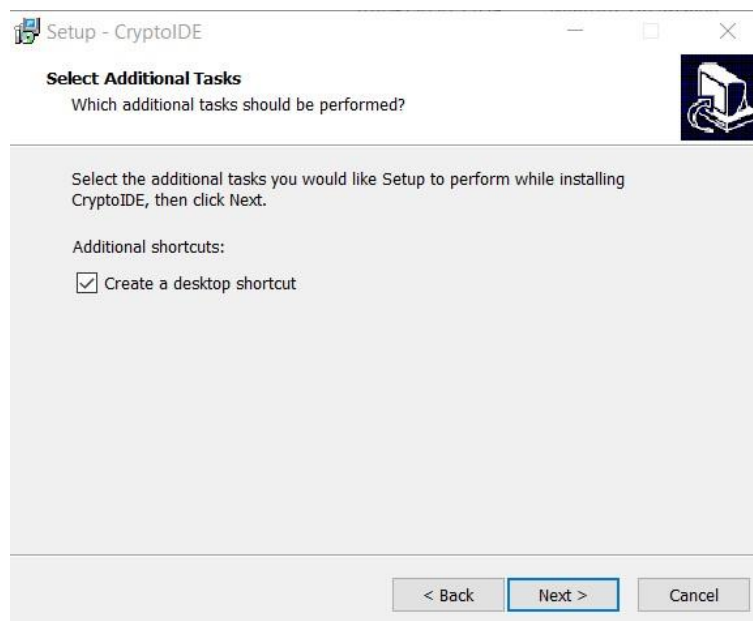
- Urmăți pașii procesului de instalare. Este recomandat să închideți alte aplicații înainte de a continua. Dați click pe butonul **Next**.



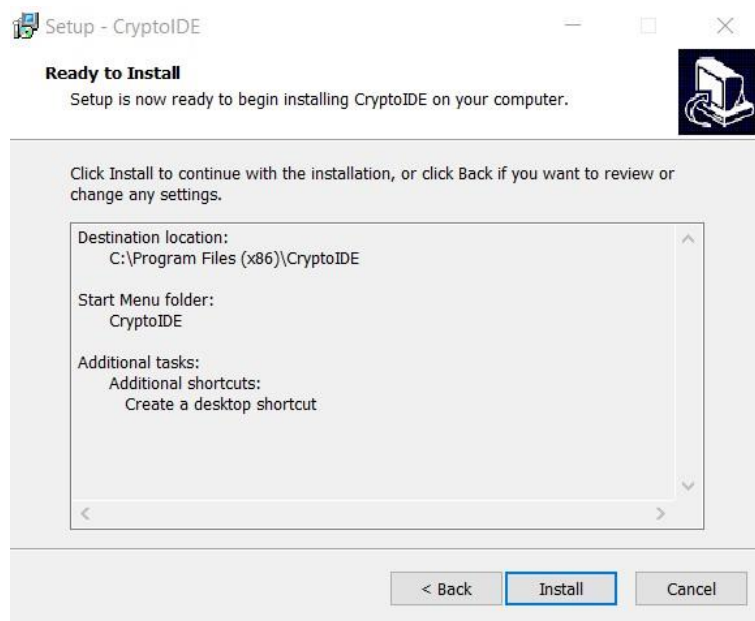
- Selectați locația în care doriți ca programul să se instaleze și dați click pe butonul **Next**.



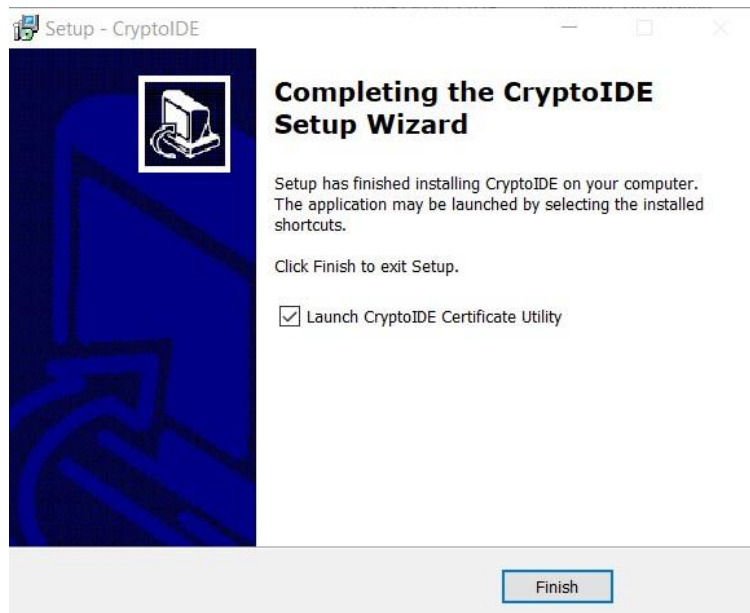
- Bifați opțiunea de creare a unei copii a programului pe Desktop-ul dispozitivului și dați click pe butonul **Next**.



- Dați click pe Install pentru a continua instalarea programului.



- Mesajul afișat vă va înștiința că instalarea a fost finalizată. Bifați opțiunea "Launch CryptoIDE Certificate Utility" și dați click pe **Finish**.



- Aplicația dispozitivului se va deschide.
- Introduceți dispozitivul.
- Vă puteți vizualiza certificatul apăsând pe **Certificates**.

