

**INSTRUCȚIUNI INSTALARE DISPOZITIV  
CRIPTOGRAFIC mToken CryptoID PENTRU MacOS**

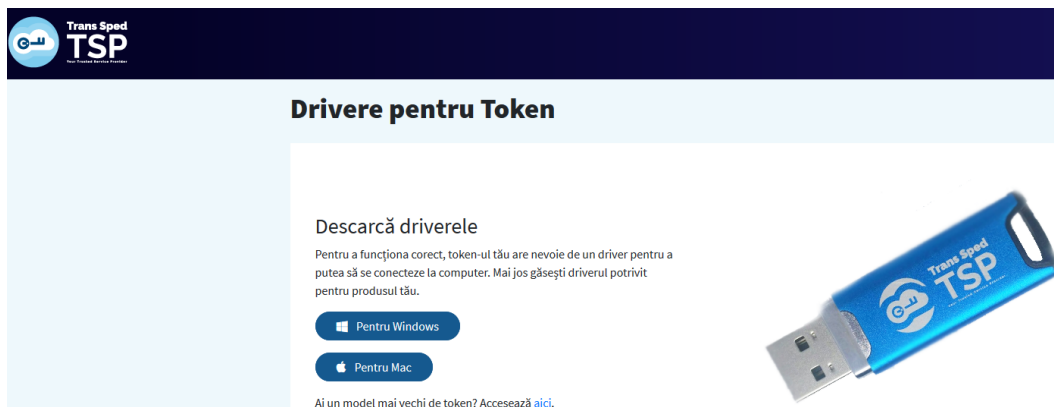
## 1. Introducere

Acest ghid descrie pașii care trebuie urmați pentru a instala driverele necesare pentru dispozitivul criptografic mToken CryptoID.

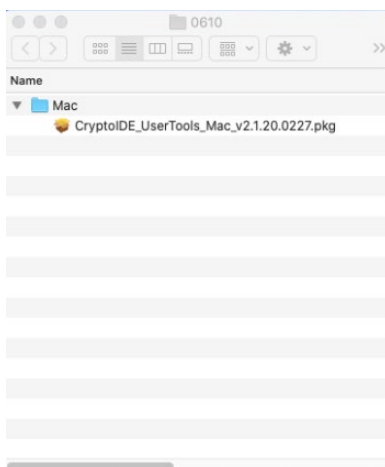
## 2. Descărcarea și instalarea driverelor

- Driverele pot fi descărcate accesând următorul link:

<https://www.transsped.ro/suport#drivers>

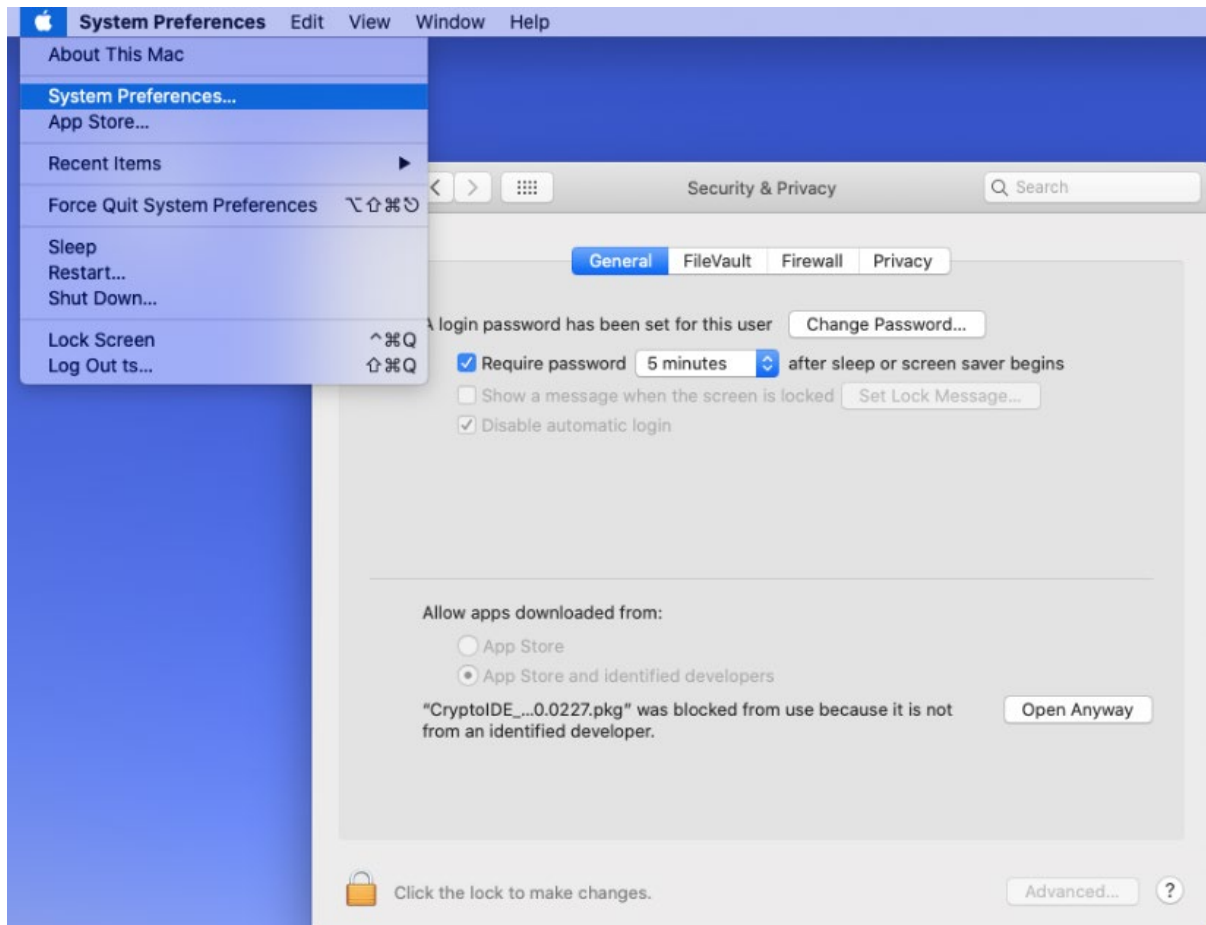


- Selectati opțiunea “Pentru Mac” pentru a descărca driverele necesare sistemului de operare MacOS.
- Driverele se vor descărca în folder-ul “Downloads” sau în Folder-ul/calea setată de dumneavoastră.
- Se rulează driverele CryptoIDE\_UserTools\_Mac.

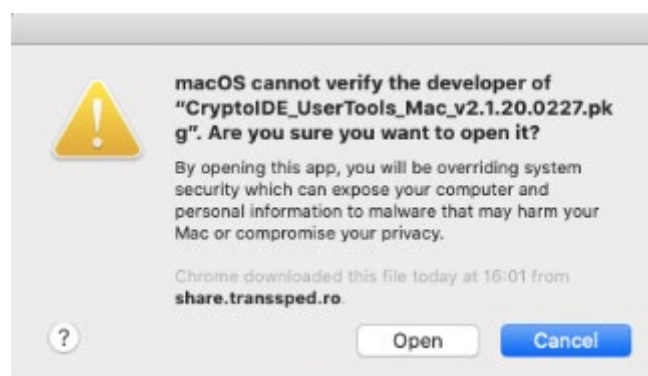


### Acordare permisiuni instalare drivere

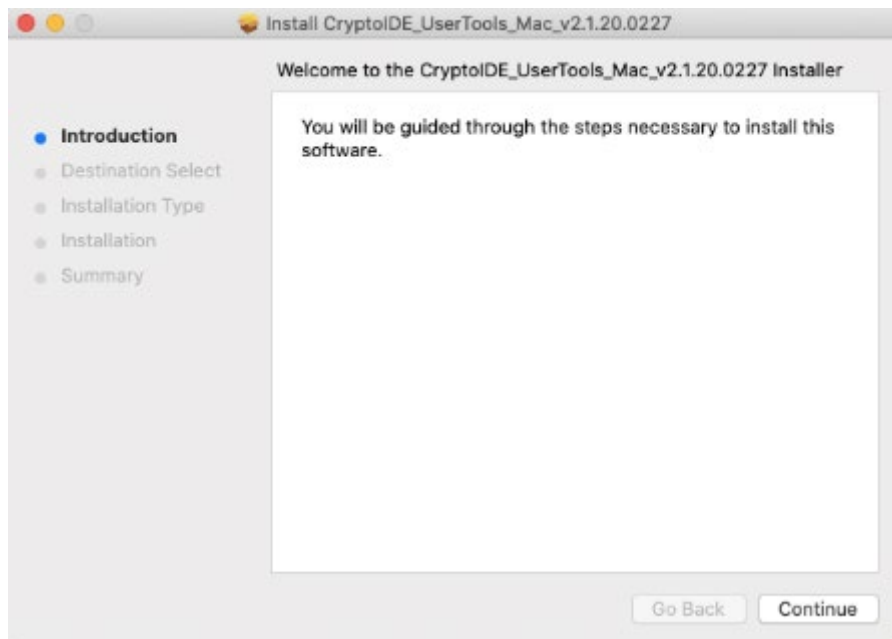
- Pentru instalarea driverelor trebuie să acordați permisiuni de instalare.
- Permișiunea se realizează din meniul principal/System Preferences și se selectează opțiunea “Open Anyway”.



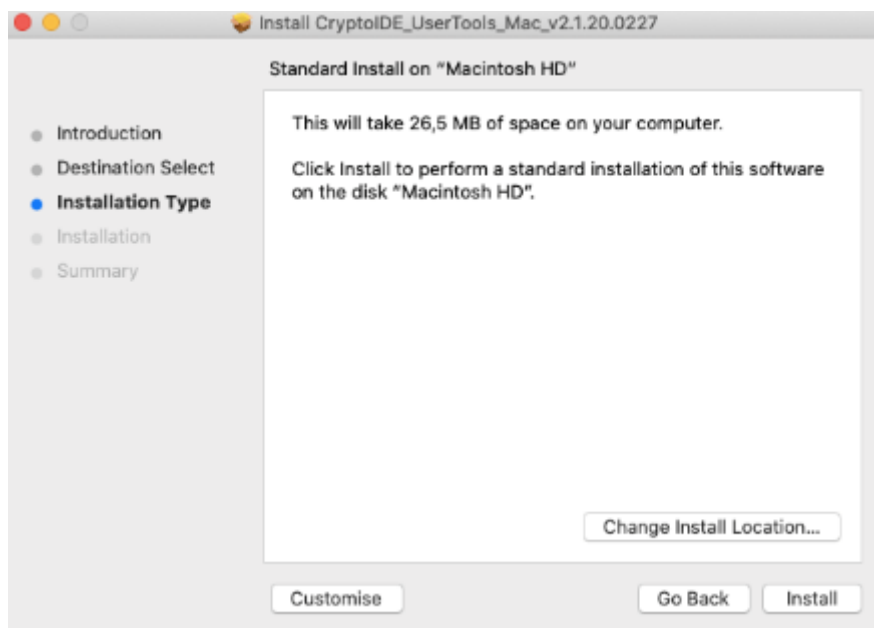
- Acceptați instalarea driverelor prin opțiunea de “Open”.



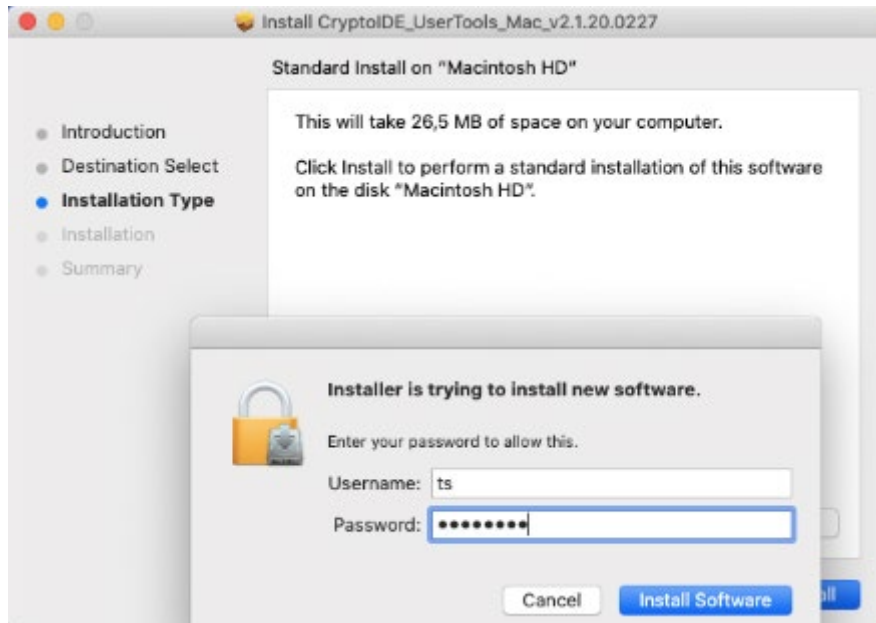
- Va începe instalarea driverelor. Apăsați pe butonul “Continue”.



- Se selectează “Install”.



- Se introduc credențialele pentru permiterea instalării driverelor.



- Instalarea s-a finalizat cu succes.

