

ADĂUGAREA MODULULUI PKCS#11 ÎN ADOBE READER DC – dispozitive Athena

Versiunea 2
Ianuarie 2020

Cuprins

1. Introducere	3
2. Adăugarea modulului.....	3

1. Introducere

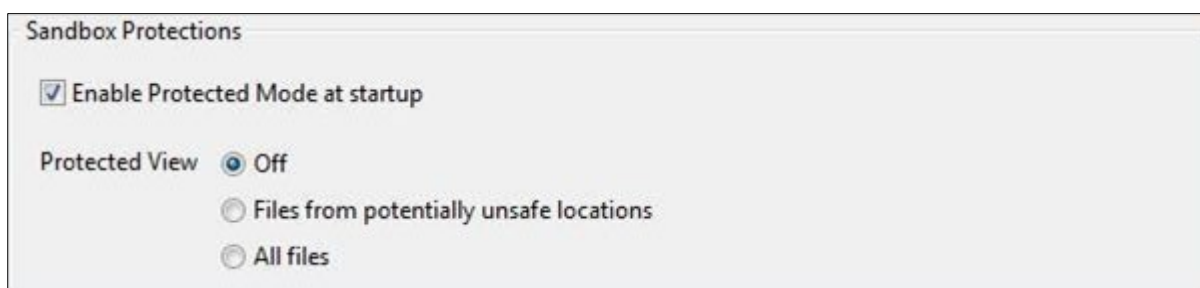
Acest ghid prezintă pașii necesari pentru adăugarea modului pkcs#11 în Adobe Reader DC.

Modulul PKCS#11, al dispozitivului ATHENA, poate fi găsit în locația C:\Windows\System32\asepkcs.dll

2. Adăugarea modulului

Pentru adăugarea modulului criptografic al dispozitivului ATHENA, în Adobe Reader DC, trebuie urmați pașii de mai jos:

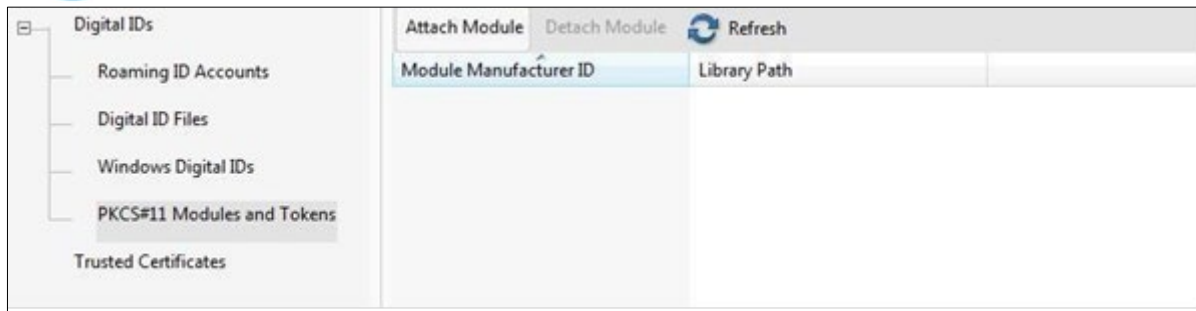
Pasul 1. Se deschide Adobe Reader și se accesează meniul Edit -> Preferences -> Security (Enhanced) și se debifează Enable Protected Mode at startup urmând să se închidă fereastra cu OK și să se restarteze programul Adobe Reader.



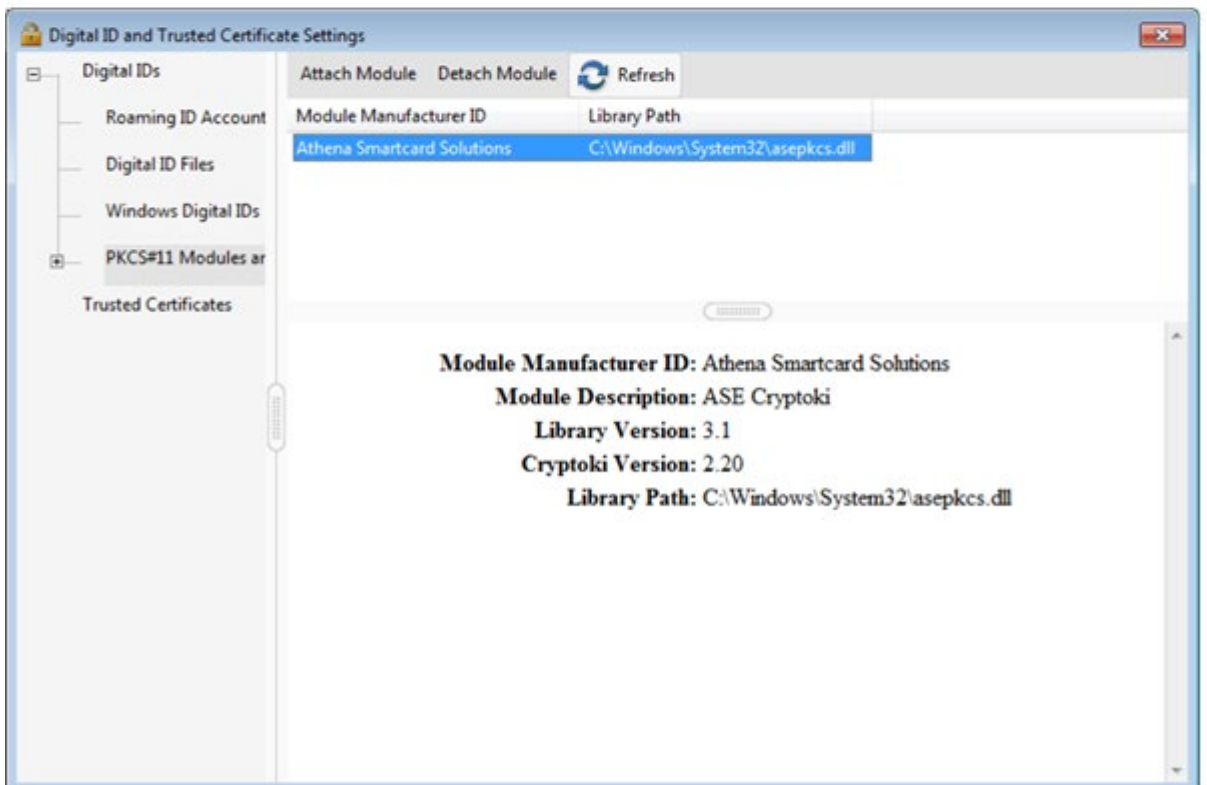
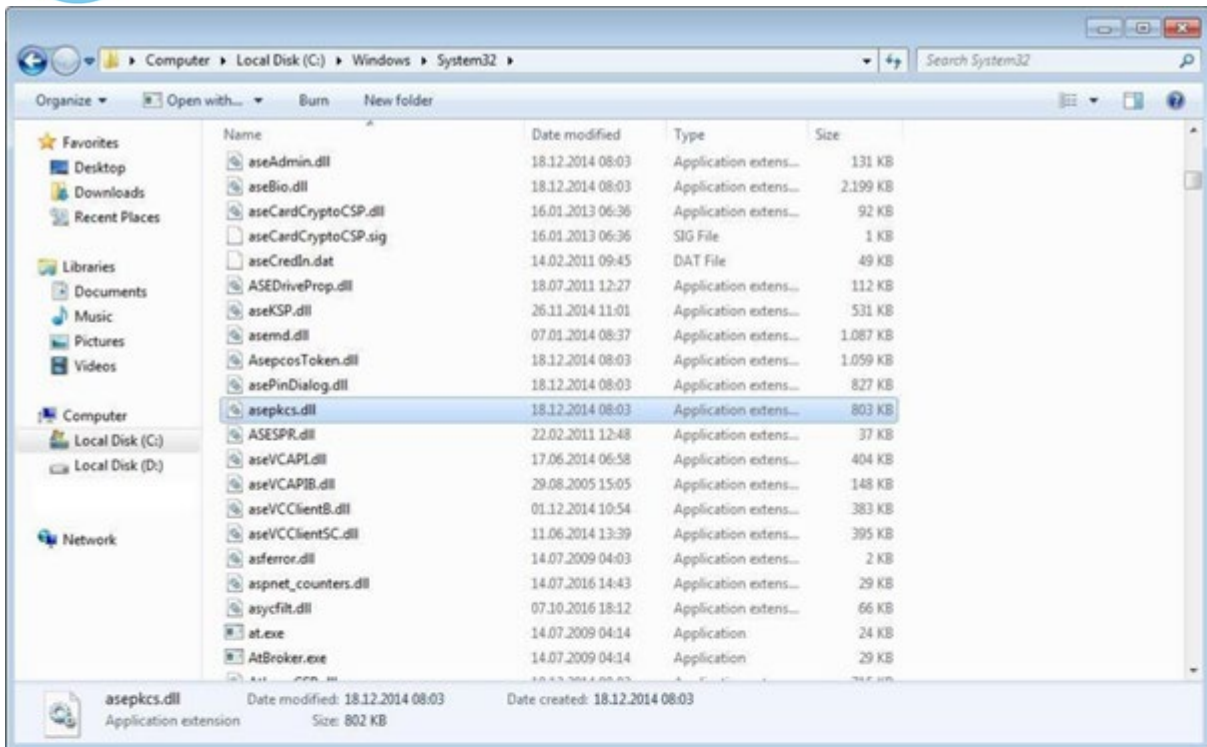
Pasul 2. După redeschiderea programului Adobe Reader se accesează din nou meniul **Edit** -> **Preferences** -> **Signatures** și din grupul **Identities & Trusted Certificates** se face click pe **More...**



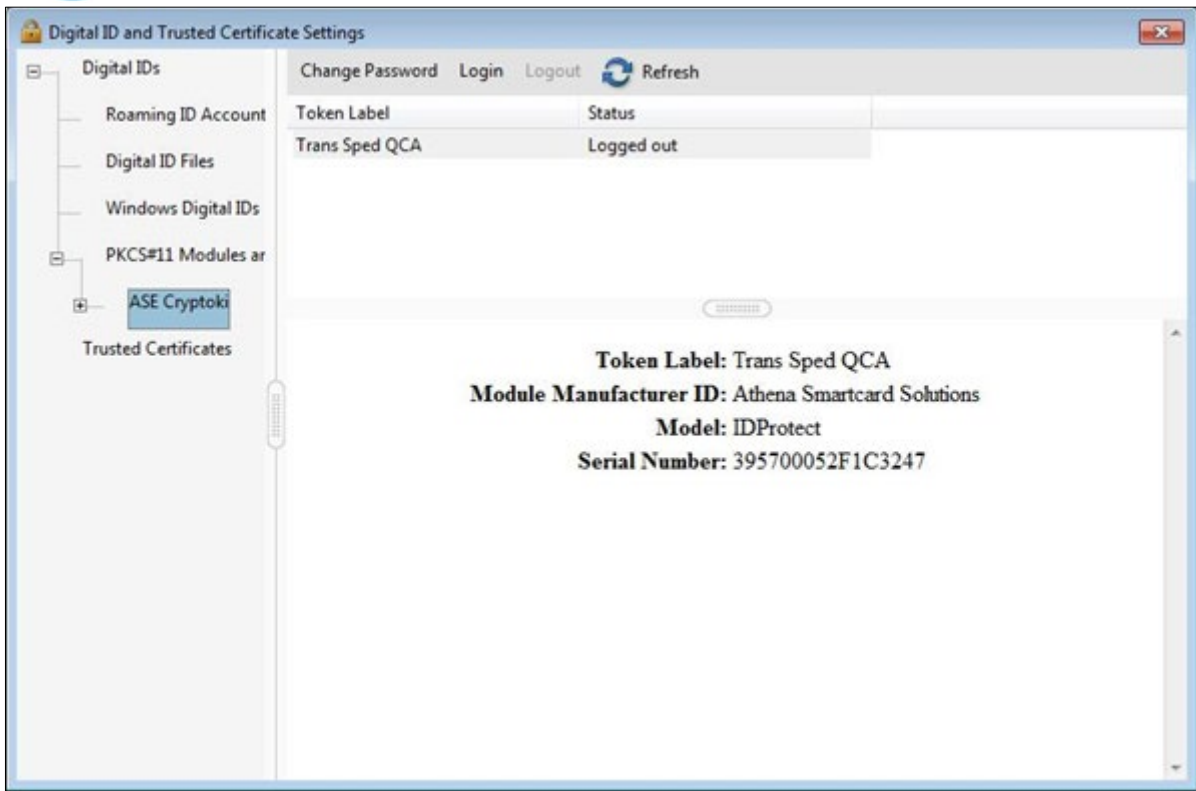
Pasul 3. Din noua fereastră se face click pe „+”, iar din meniul **Digital Ids** se alege submeniul **PKCS#11 Modules and Token** și se face click pe butonul **Attach Module**.



Pasul 4. Se caută și se atașează modulul **pkcs#11 - asepkcs.dll** - din locația **C:\Windows\System32**



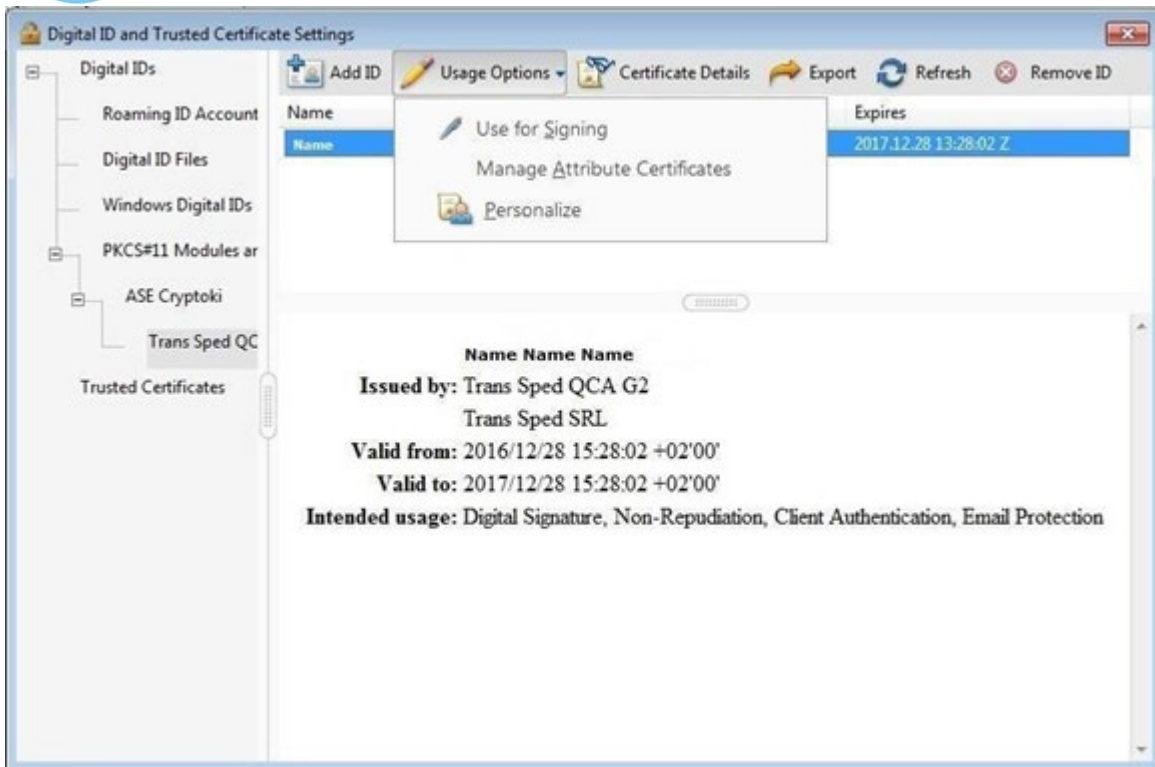
Pasul 5. După atașarea modului se face click pe „+” de lângă **PKCS#11 Modules and Tokens** și se accesează meniul **ASE Cryptoki** urmând să se apese butonul **Login** pentru logarea pe dispozitiv.



Pasul 6. Se introduce Codul PIN.



Pasul 7. De sub meniul **Ase Ccryptoki** se face click pe **Trans Sped QCA** de unde se alege noul certificat pentru a fi utilizat pentru semnarea documentelor selectandu-se **Use for Signing** din meniul **Usage Options**.



După acești pași se închid ferestrele și se încearcă semnarea unui document pdf.
La semnarea documentului pdf, Codul PIN va fi introdus ca în imaginea de mai jos:

